

# MONTHLY MEMBERSHIP PROGRESS REPORT

District LB 1

Results as of: 9/30/2024

GMT:

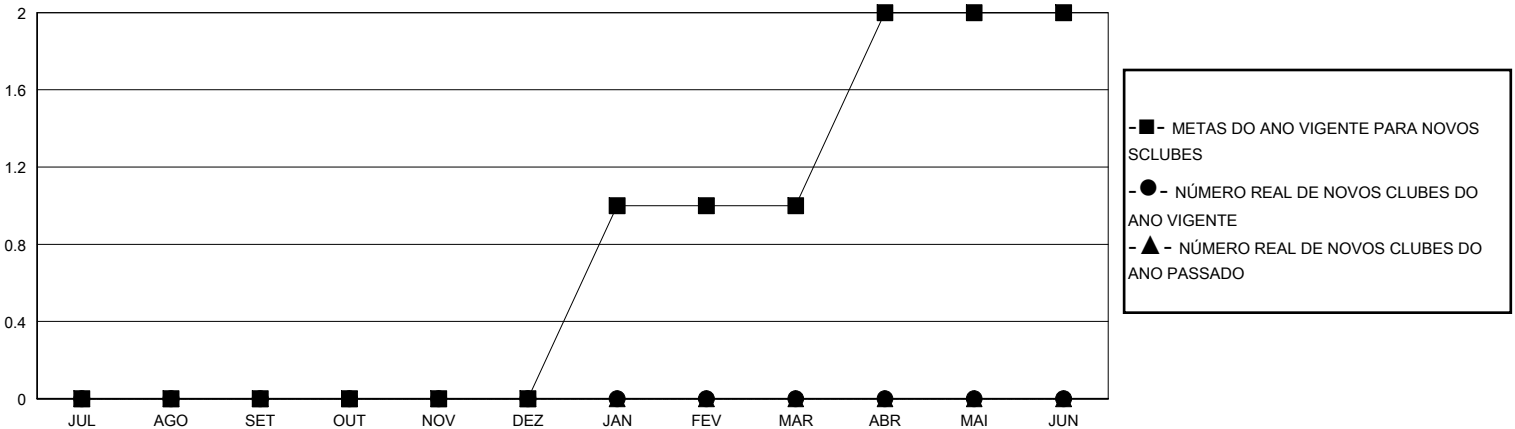
LOCAL BRAZIL

GMT-AJ

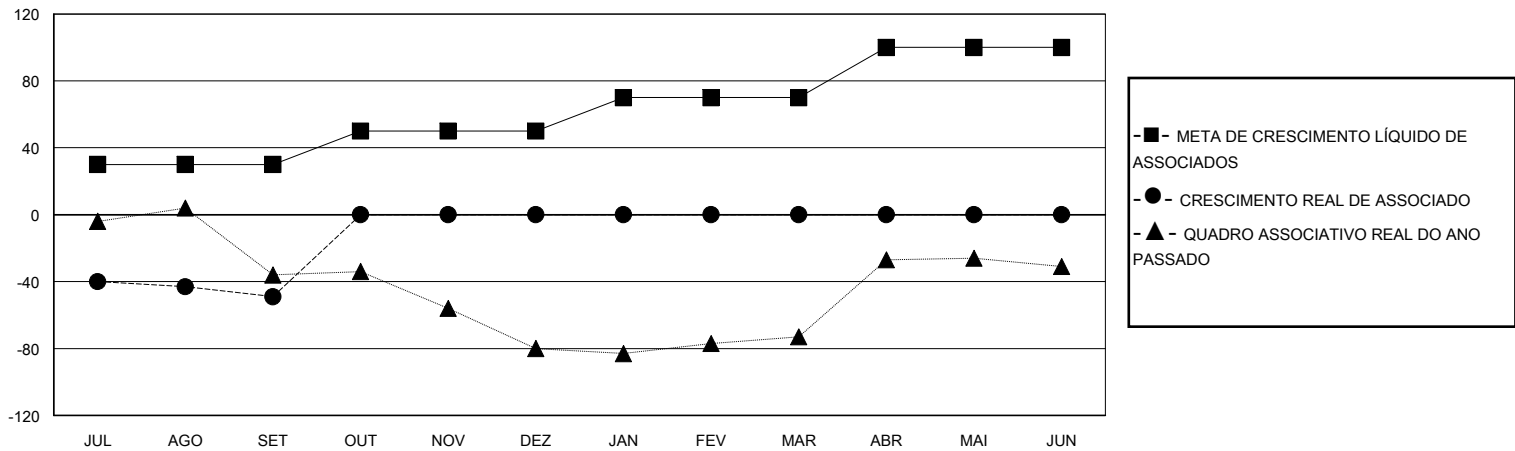
Clubes			
RESULTADOS PARA 2024-2025			
TRIMESTRE	META DE NOVOS CLUBES	NOVOS CLUBES	CLUBES BAIXADO
JUL/AGO/SET	0	0	0
OUT/NOV/DEZ	0	0	0
JAN/FEV/MAR	1	0	0
ABR/MAI/JUN	1	0	0

Sócios			
RESULTADOS PARA 2024-2025			
TRIMESTRE	META DE CRESCIMENTO LÍQUIDO DE ASSOCIADOS	CRESCIMENTO REAL DE ASSOCIADO	BAIXA REAL DE ASSOCIADOS (incluindo transferências)
JUL/AGO/SET	30	17	62
OUT/NOV/DEZ	20	0	0
JAN/FEV/MAR	20	0	0
ABR/MAI/JUN	30	0	0

CUMULATIVO DO NÚMERO REAL E METAS DE NOVOS CLUBES



CUMULATIVO DO NÚMERO REAL E METAS DE SÓCIOS



CLUBES BAIXADOS: 0	5 CLUBS OF 49 ADICIONADO 1 OU MAIS NOVOS SÓCIOS	<b>DISTRIBUIÇÃO POR SEXO</b>
<b>SÓCIOS BAIXADOS</b>	<a href="#">CLIQUE AQUI PARA OS DADOS CUMULATIVOS DO QUADRO ASSOCIATIVO</a>	MASCULINO 576 (51.75%)
FALECIDO 2		FEMININO 537 (48.25%)
CLUBES CANCELADOS 0		TOTAL DE ASSOCIADOS EM UNIDADES FAMILIARES 0
OUTRO 60		ASSOCIADOS FAMILIARES PAGANDO A METADE DAS QUOTAS 0
<b>TOTAL 62</b>		